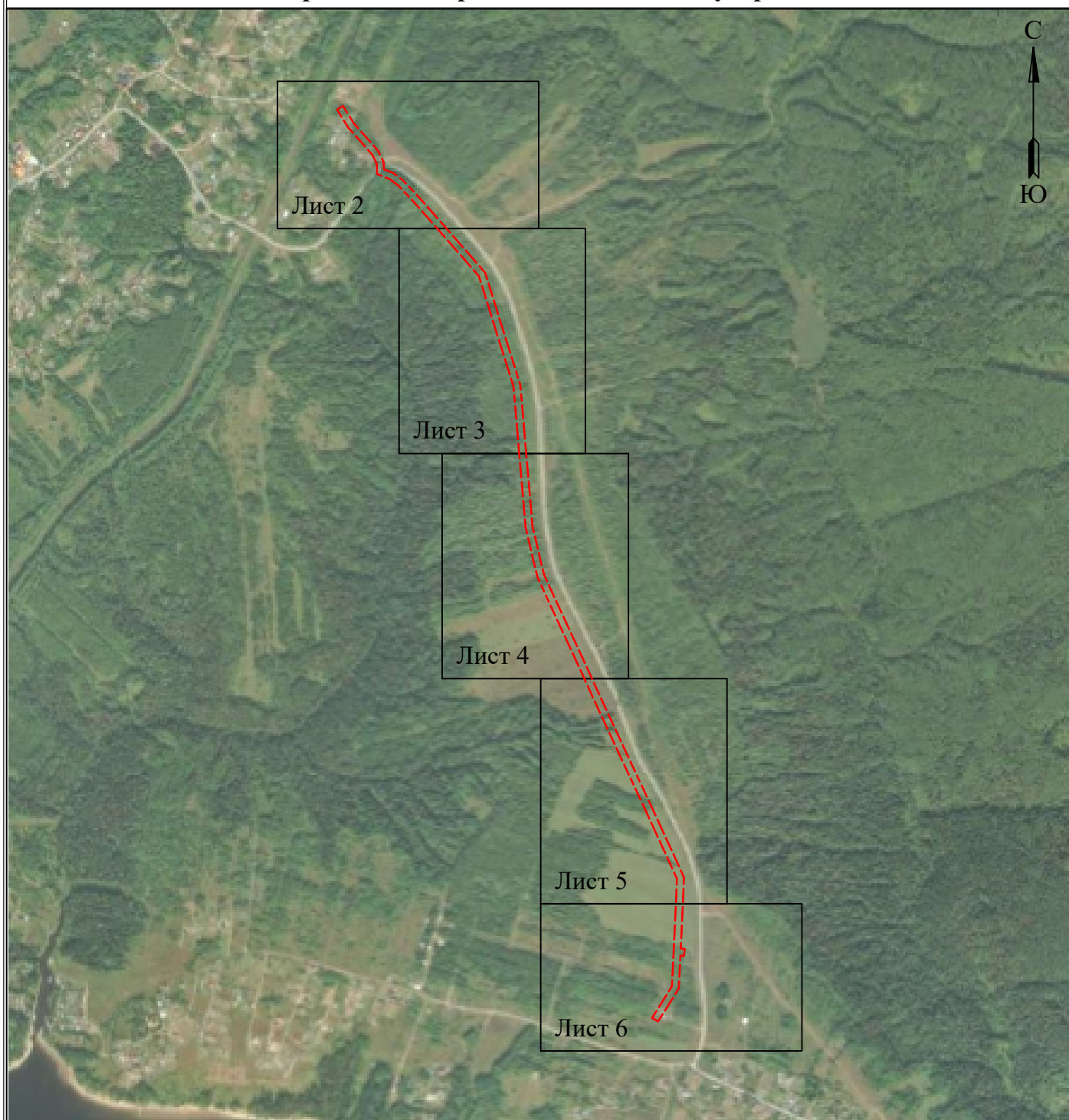


**Схема расположения границ публичного сервитута  
для эксплуатации объектов  
ТП-10399, ВЛ 10кВ ф.3 от ПС Бобки**

**Обзорная схема границ объекта землеустройства**



**УСЛОВНЫЕ ОБОЗНАЧЕНИЯ**

- границы устанавливаемого публичного сервитута
- ось линии, контур объекта
- границы муниципального образования, населенных пунктов
- границы кадастрового квартала
- границы земельных участков, попадающих в зону публичного сервитута

- 1 - обозначение характерной точки границы устанавливаемого публичного сервитута
- :123 - кадастровый номер земельного участка
- 59:32:0000000 - кадастровый номер квартала
- г. Пермь - наименование муниципального образования, населенного пункта



Схема расположения границ публичного сервитута  
для эксплуатации объектов  
ТП-10399, ВЛ 10кВ ф.3 от ПС Бобки

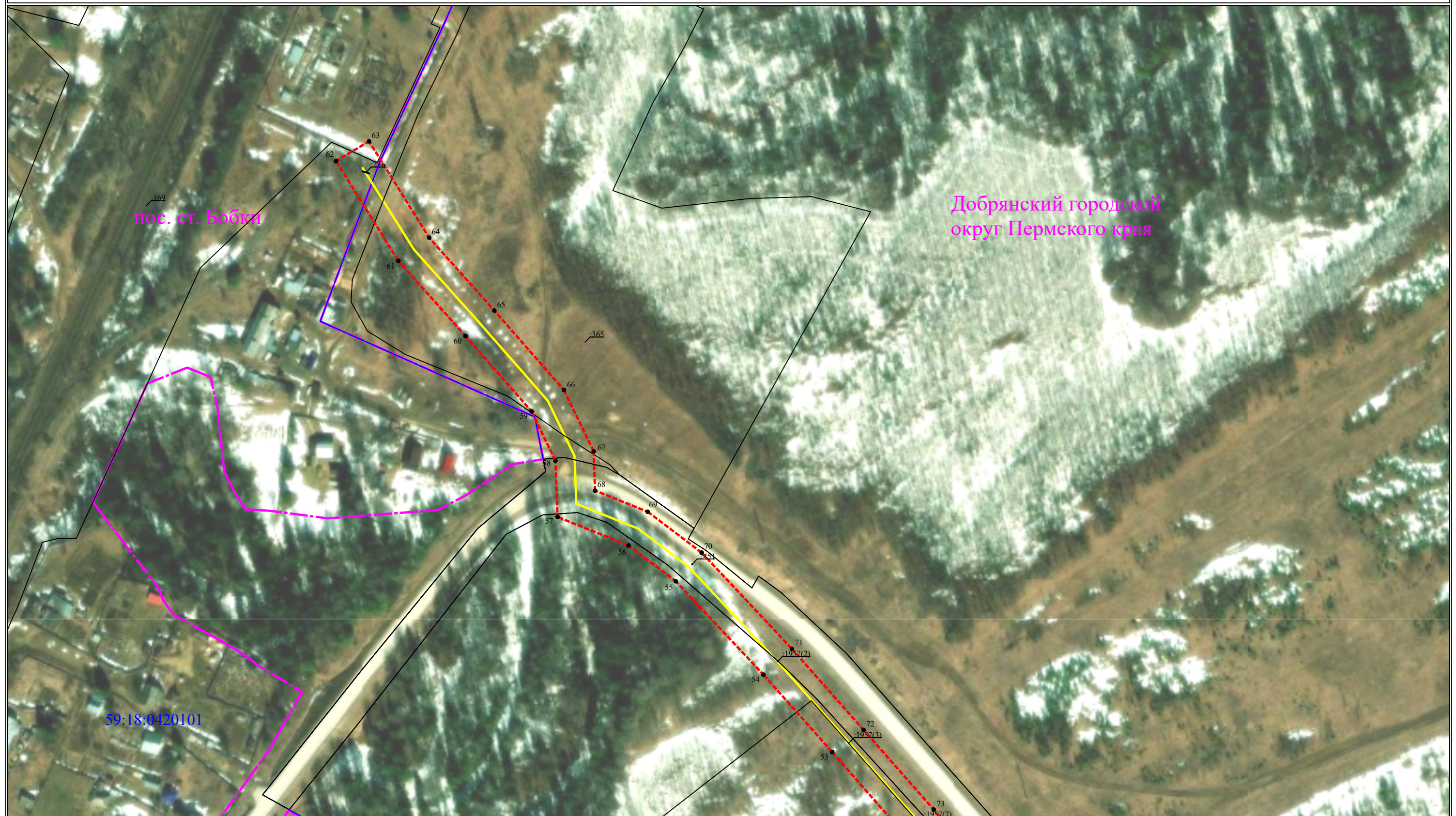




Схема расположения границ публичного сервитута  
для эксплуатации объектов  
ТП-10399, ВЛ 10кВ ф.3 от ПС Бобки



Добрянский городской округ Пермского края



**Схема расположения границ публичного сервитута  
для эксплуатации объектов  
ТП-10399, ВЛ 10кВ ф.3 от ПС Бобки**





Схема расположения границ публичного сервитута  
для эксплуатации объектов  
ТП-10399, ВЛ 10кВ ф.3 от ПС Бобки





Схема расположения границ публичного сервитута  
для эксплуатации объектов  
ТП-10399, ВЛ 10кВ ф.3 от ПС Бобки





**Сведения о местоположении границ объектов  
ТП-10399, ВЛ 10кВ ф.З от ПС Бобки**

Каталог координат		
Площадь зоны публичного сервитута 64334 кв.м		
Обозначение характерных точек границ	Координаты, м	
	X	Y
1	2	3
1	537673.26	2249478.34
2	537652.19	2249476.01
3	537653.36	2249465.38
4	537610.88	2249463.44
5	537554.15	2249460.39
6	537508.52	2249432.02
7	537454.97	2249398.05
8	537465.5	2249379.88
9	537519.76	2249414.28
10	537560.66	2249439.71
11	537611.92	2249442.48
12	537667.85	2249445.01
13	537723.17	2249447.74
14	537780.41	2249450.4
15	537835.14	2249452.91
16	537885.46	2249454.71
17	537934.95	2249432.3
18	537977.47	2249412.63
19	538033.34	2249386.9
20	538088.25	2249361.68
21	538147.31	2249334.16
22	538209.14	2249305.02
23	538261.55	2249280.48
24	538308.81	2249258.63
25	538354.85	2249237.15
26	538402.67	2249214.9
27	538449.56	2249193.28
28	538495.95	2249172.23
29	538545.53	2249149.3
30	538597.05	2249125.54
31	538647.6	2249101.94
32	538697.23	2249079.06
33	538793.58	2249034.6
34	538844.39	2249021.86
35	538893.16	2249010.71
36	538946.38	2248998.04
37	539005.68	2248993.17
38	539058.81	2248988.61
39	539117.67	2248983.47
40	539174.4	2248978.27
41	539232.63	2248973.58
42	539297.47	2248968.12
43	539369.34	2248961.78
44	539431.03	2248942.73
45	539486.67	2248925
46	539545.9	2248906.29
47	539604.01	2248888.4
48	539654.4	2248872.62
49	539702.33	2248857.5
50	539748.35	2248817.4
51	539792.9	2248778.38
52	539836.34	2248740.25
53	539881.62	2248700.56
54	539923.95	2248662.96
55	539974.98	2248615.07
56	539994.52	2248589.28
57	540010.11	2248550.48
58	540040.78	2248549.35
59	540067.79	2248536.29
60	540108.96	2248500.19
61	540150.05	2248463.47
62	540204.59	2248429.46
63	540215.36	2248447.49
64	540162.73	2248480.31
65	540122.88	2248515.92
66	540079.49	2248553.95
67	540045.96	2248570.19

1	2	3
68	540024.51	2248570.96
69	540012.96	2248599.72
70	539990.64	2248629.17
71	539938.09	2248678.48
72	539893.73	2248717.69
73	539850.21	2248756.02
74	539806.74	2248794.17
75	539762.17	2248833.21
76	539712.82	2248876.21
77	539660.7	2248892.65
78	539610.23	2248908.46
79	539552.15	2248926.33
80	539493.02	2248945.02
81	539437.31	2248962.77
82	539373.42	2248982.5
83	539299.27	2248989.04
84	539234.35	2248994.52
85	539176.2	2248999.19
86	539119.54	2249004.39
87	539060.61	2249009.53
88	539007.44	2249014.1
89	538949.69	2249018.84
90	538897.93	2249031.15
91	538849.29	2249042.28
92	538800.58	2249054.5
93	538751.38	2249077.13
94	538751.35	2249077.15
95	538706.05	2249098.12
96	538656.44	2249121
97	538605.89	2249144.58
98	538554.33	2249168.36
99	538504.7	2249191.33
100	538458.29	2249212.38
101	538411.49	2249233.96
102	538363.72	2249256.19
103	538317.67	2249277.67
104	538270.41	2249299.52
105	538218.06	2249324.02
106	538156.22	2249353.18
107	538097.07	2249380.74
108	538042.12	2249405.98
109	537986.27	2249431.71
110	537943.69	2249451.4
111	537889.64	2249475.87
112	537834.28	2249473.89
113	537779.44	2249471.38
114	537722.17	2249468.72
115	537674.58	2249466.37
1	537673.26	2249478.34